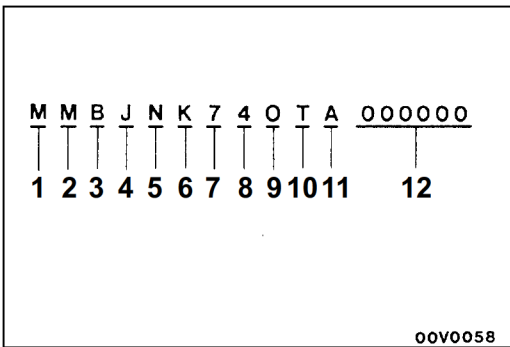


FAHRGESTELLNUMMER

00100560067

Die Fahrgestellnummer ist in die Seitenwand des Rahmens in der Nähe des Hinterrades (rechts) eingeschlagen.



| Nr. | Gegenstand | | Inhalt |
|-----|-----------------------|-------------|---|
| 1 | Unveränderlicher Code | M | Asien |
| 2 | Herstellungsland | M | Thailand |
| 3 | Registrierungscode | B | Reihennummer |
| 4 | Bauart | C | Club-Kabine |
| | | J | Doppelkabine |
| | | O | Einzelkabine |
| | | Y | Einzelkabine ohne Karosserieheck |
| | | Z | Doppelkabine ohne Karosserieheck |
| 5 | Getriebetyp | N | Mechanisches 5-Gang-Getriebe |
| | | R | Automatisches 4-Gang-Getriebe |
| 6 | Modellreihe | K | Mitsubishi L200 |
| 7 | Aufbau | 6 | Lange Karosserie |
| | | 7 | 4WD, lange Karosserie |
| 8 | Motor | 2 | 4G63: 1997 ml, Ottomotor |
| | | 4 | 4D56: 2477 ml, Dieselmotor |
| | | 5 | 4G64: 2351 ml, Ottomotor |
| 9 | MSC Code | A, B, C---- | Hergestellungscode von MSC 0 (NULL) NICHT ZUTREFFEND |
| 10 | Modelljahr | T | 1996 |
| 11 | Fabrik | A, C | LARDKRABANG-Fabrik |
| | | D, F | LAEMCHABANG-Fabrik |
| 12 | Seriennummer | – | – |